

Centro Multifuncional en Villanueva de la Serena, Badajoz

Arquitectos:
María del Carmen Martínez Quesada y
Zacarías de Jorge Crespo

Fotografía:
Duccio Malagamba ©
Fotografía de Arquitectura SL



Centro Multifuncional en Villanueva de la Serena, Badajoz

María del Carmen Martínez Quesada + Zacarías de Jorge Crespo, Arquitectos
Fotografías: Duccio Malagamba ©

Se trata de un edificio de la Diputación de Badajoz destinado a albergar la Oficina Comarcal en Villanueva de la Serena. Construido en el Barrio de Los Pinos en un solar cedido por el Ayuntamiento y con una inversión de alrededor 1'200.000 euros, el nuevo edificio albergará diferentes servicios para atender a más de 50.000 personas de 20 municipios de la zona.

MEMORIA JUSTIFICATIVA

Se trata de un edificio con múltiples usos y funciones en el que no sólo deben coexistir distintos usos que hacen necesaria su determinación formal y espacial dentro del volumen general de cada uno de ellos, sino que además, hacen necesario buscar la forma de relacionarlos con el exterior.

Es un edificio de escala y tratamiento diferenciado en un entorno consolidado residencial. Se ha buscado acomodo a cada uno de los usos que componen el programa de necesidades en un lugar preciso y con la dimensión adecuada a la función que realizan, dentro del orden espacial que se proyecta.

Para ello aparecen dos bandas, definidas en planta y articuladas por un espacio vacío que está situado en la fachada longitudinal, que registra todo el edificio en altura y que hace las funciones de vestíbulo principal del mismo. De este modo, la banda del fondo que construye la medianera, consigue vincular las distintas áreas funcionales a través de dicho espacio con el exterior. No obstante se disponen dos patios de ventilación e iluminación que registran toda la crujía. Se trata de dos volúmenes de vidrio en los que se apoyan las distintas dependencias para mejorar sus condiciones generales. Uno de ellos permite disponer vegetación, el otro, se convierte en una chimenea de luz que llega hasta el propio Salón de Usos Múltiples.

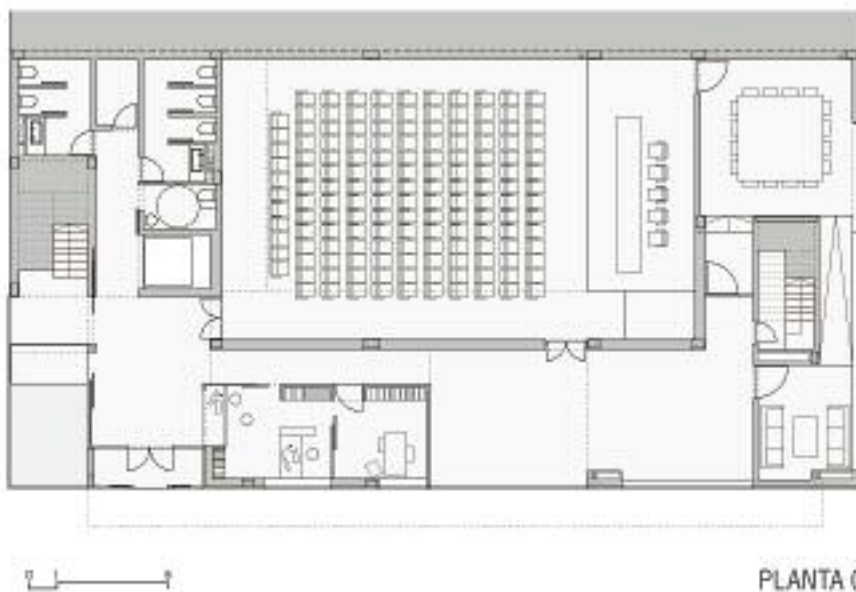


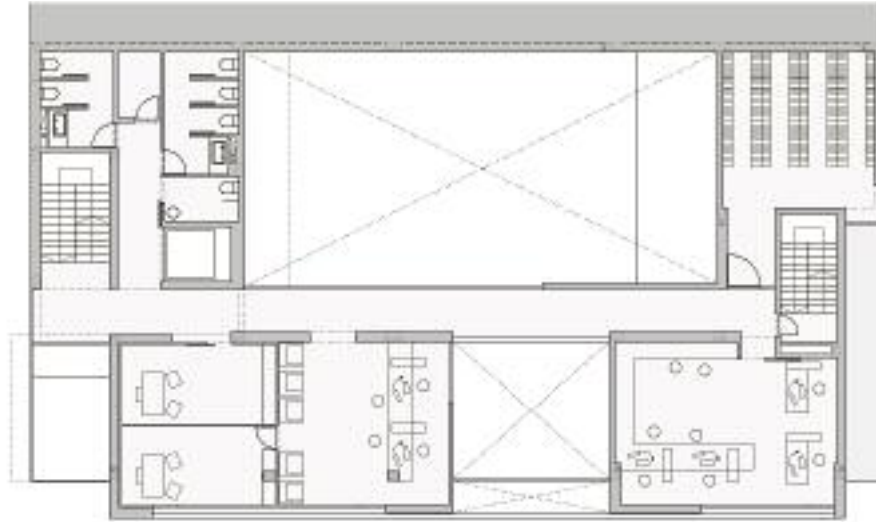


En esta relación interior–exterior, el volumen construido es la expresión resultante de la suma de plantas, entendida como adición superpuesta. Cada una de ellas, con diferentes usos y definiendo diferentes volúmenes, acabados en piedra o en vidrio, se disponen alineadas, voladas o retanquedas respecto al plano de fachada, para conseguir el aspecto de elementos apilados que tan pronto amplían el espacio público de paso como lo acotan.

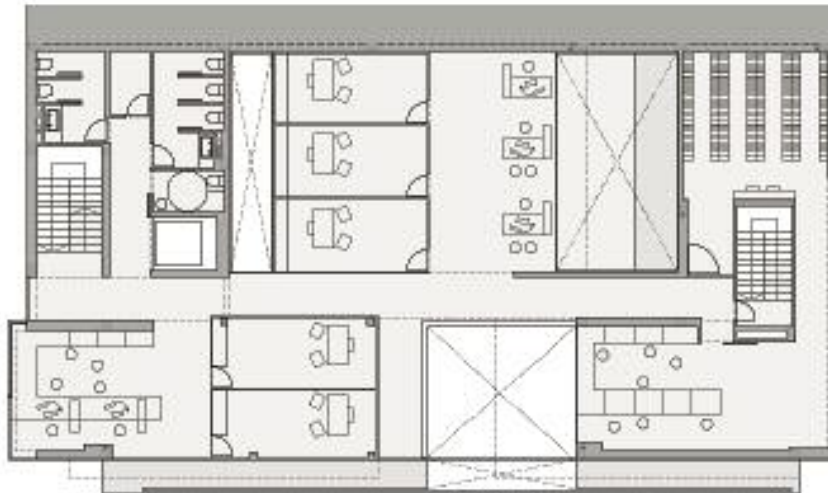
En la construcción de estos volúmenes tienen gran importancia las lamas de granito blanco que unifican y definen el límite con el espacio exterior generando una doble piel que facilita el control del nivel de iluminación natural en el interior del edificio a la vez que permiten seguir manteniendo la continuidad visual con el exterior desde los espacios interiores. Todos estos elementos, que construyen la imagen frontal del edificio, tienen su comienzo y su finalización en el volumen cerámico negro de medianera, el cual emerge sobre la edificación colindante ganando una fachada inicialmente inexistente.

En el espacio interior, que relaciona todo el edificio, se persigue la construcción de una relación espacial que se plantea con una doble aspiración: una mirada hacia el bloque, la masa, y también hacia el espacio, lo desocupado a través de la continua actividad espacial que provocan las aperturas de las plantas y la transparencia de las relaciones entre los distintos espacios que constituyen cada uno de los niveles. Se constituye como una unidad espacial capaz de recorrerse desde su estructura interna en trayectorias tanto horizontal, vertical y diagonal a las que se le une un cierto carácter escultórico.

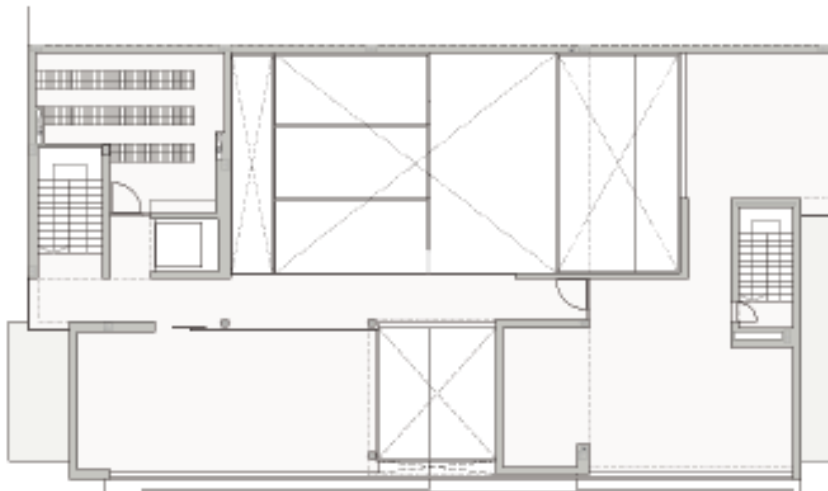




PLANTA 1



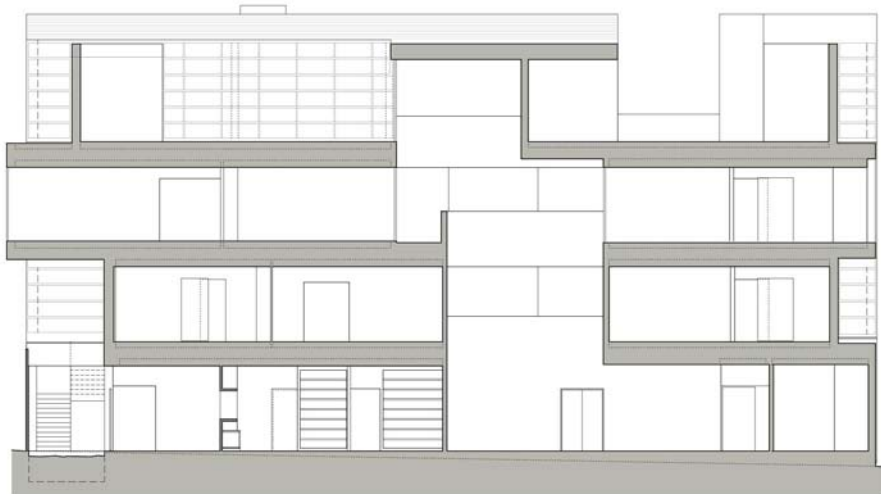
PLANTA 2



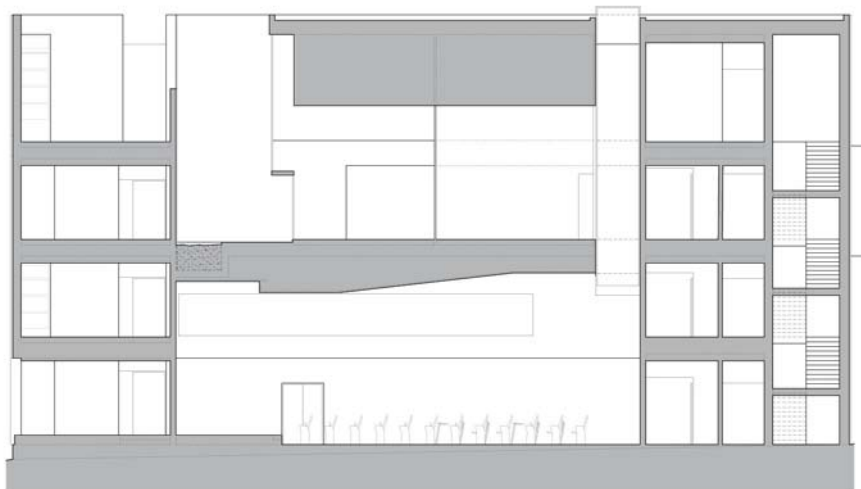
PLANTA 3



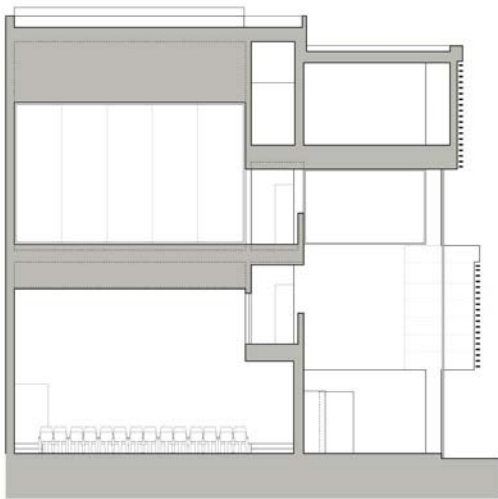
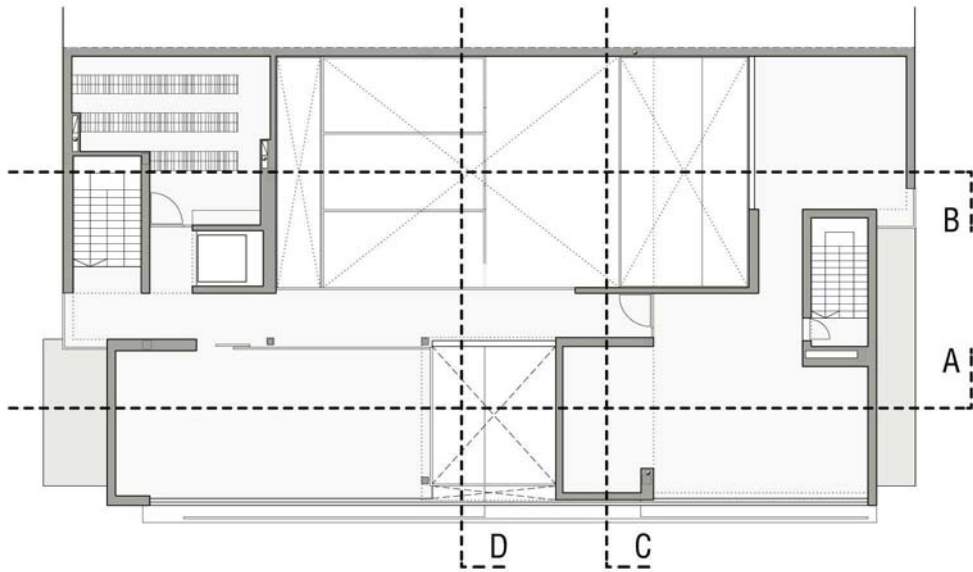




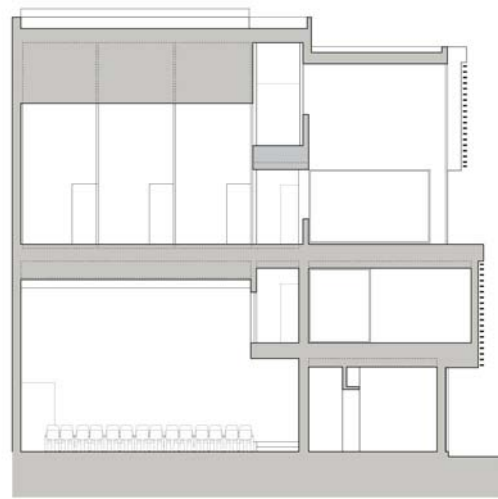
Sección A



Sección C



Sección C



Sección D



MEMORIA INVESTIGADORA

Dos son los aspectos en los que se ha tratado de investigar con el edificio construido.

El primero es la luz, y cómo los espacios interiores están proyectados y contruidos con la luz que se filtra, que es la que en definitiva, con sus reflejos y matices, los colorean y les da la forma.

Estructura e iluminación trabajan juntas, determinando con su carácter envolvente la atmósfera de los espacios interiores. La luz distribuida, dispersa, filtrada desde el exterior, es una sustancia que llega a experimentarse igual que cualquier otro material constructivo. El esfuerzo por crear con la luz es un esfuerzo por controlar sus efectos y animar la vida del espacio arquitectónico bañado por ella.

Todo esto se ve favorecido por la forma que adopta la sección del espacio central que registra verticalmente el edificio mediante un espacio interior vacío, cambiante, que se desplaza en altura estableciendo relaciones distintas con los espacios próximos ya sean interiores o exteriores, y por los patios de iluminación que se disponen en la banda junto a la medianera, que permiten iluminar mediante espacios intermedios vacíos incluso el salón de usos múltiples de planta baja.

El otro era la adecuación de las opciones tecnológicas empleadas al lugar, a las posibilidades y recursos existentes en la zona. La utilización de la piedra procedente de las canteras próximas y la utilización de sistemas constructivos acorde con los medios disponibles han permitido elaborar componentes sencillos que han supuesto alternativas al uso de componentes prefabricados o patentados para la construcción de la fachada y más concretamente de las superficies de lamas de granito de ésta. Estos detalles se han pensado con criterios de sostenibilidad y de gestión de los recursos disponibles, permitiendo la reutilización de los materiales.





FICHA TÉCNICA

Obra: Edificio Multiusos en Villanueva de la Serena, Badajoz

Promotor: Diputación de Badajoz

Arquitectos: María del Carmen Martínez Quesada + Zacañas de Jorge Crespo

Sup. Parcela: 501.00 m²

Sup. Construida: 1.250.64 m²

P.E.M.: 1.180.870,05 €

Proyecto ejecución: septiembre 2006

Inicio de obra: 24 julio 2008

Final de obra: 25 marzo 2010

Fotografías: Duccio Malagamba ©

Duccio Malagamba Fotografía de Arquitectura SL.

www.ducciomalagamba.com

info@ducciomalagamba.com

